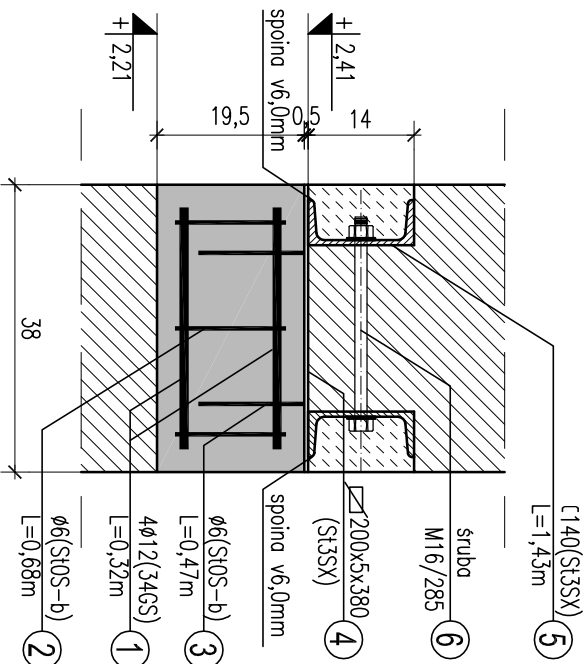
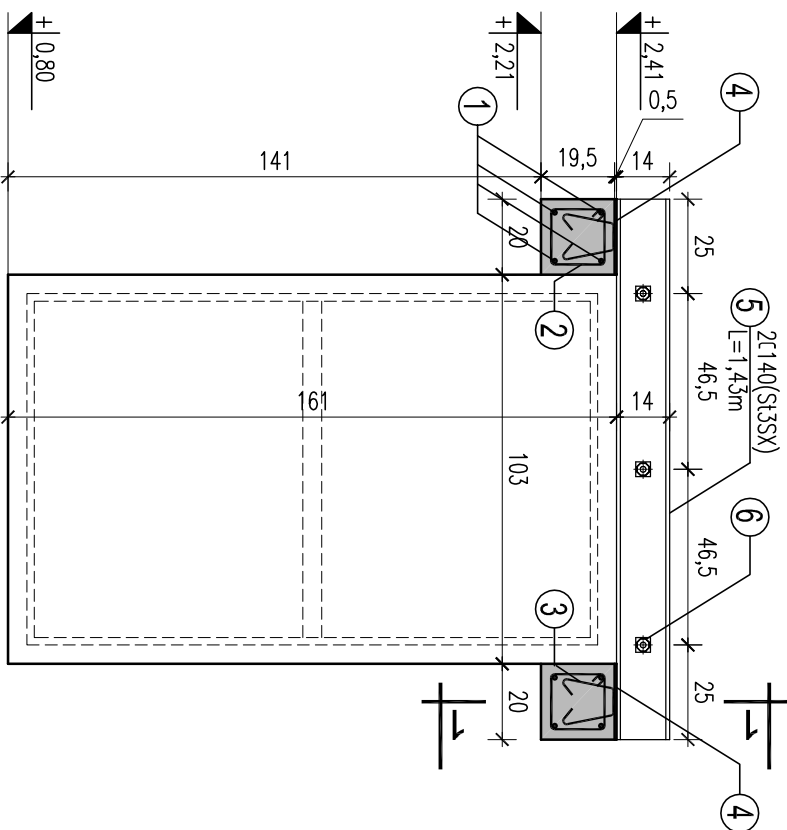


# ZESTAWIENIE STALI ZBROJENIOWEJ

Nadproże N7 w oknie 06

# Przekrój 1-1 1:10



Poz.	Lp.	Stal [σ, #]		Dł. [m]	Ilość			Długość łączna [m]	
		A - 0	A - III		w elem.	elem.	razem	A - 0	A - III
N7	1		12	0,32	4	2	8		2,56
	2	6		0,68	3	2	6	4,08	
	3	6		0,47	2	2	4	1,88	
Długość wg średnic [m]									
Masa 1 m pręta [kg/m]									
Masa łączna wg średnic [kg]									
Masa łączna wg gatunku stali [kg]									
Ogółem [kg]									
									3,60

## ZESTAWIENIE STALI PROFILOWEJ

Poz.	szt.	Lp.	Przekrój	Długość [mm]	Materiał	Ilość w elem. [szt.]	Ilość elemen. [szt.]	Razem [szt.]	Masy			
									Jednost. [kg/m]	Element. [kg]	Catkowita [kg]	
N7	1	4	bl. 200x5	380	ST3SX	2	1	2				
		5	[ 14.0	1430	ST3SX	2	1	2	7,85	2,98	5,97	
		6	o16	285	ST3SX	3	1	3	16,00	22,88	45,76	
Masa łączna elementów [kg]										0,22	0,06	0,19
Dodatek na spoiny 2,0% [kg]												51,92
Masa całkowita [kg]												1,04
												52,95

**Beton: C20/25 (B25)**

**Stal: 34GS (A-III)**

# StOS-b (A-0)

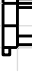
# otulina 3,0cm

## Stal: St3SX

**Elektroda: ER 1.46**

# PRZYZIEMIĘ-NADPROŻE N7

SKALA 1:10/20

 Architektoniczna Pracownia Autorska <b>PRO ARTE sp. z o.o.</b> arch. R. i W. Kuśpół 81-867 Sopot, ul. Koscińskiego 10/7, tel/fax (48-58) 551-34-60				nr. rys.
<b>33</b>				BRANŻA
OPRACOWANIE	Projekt wykonawczy konstrukcji			
TEMAT	Modernizacja budynku Komisariatu Policji w Żukowie Żukowo, ul. Polna 2B, dz. nr 417/2			KONSTR.
AUTOR	IMIĘ I NAZWISKO	NR UPRAWNIEN	PODPIS	DATA
	mgr inż. Ludwik Matusiewicz	21/60/2002		
SPRAWDZIC	mgr inż. Adam Szymula	212/60/2002		
OPRACOWAŁ	Lukasz Juszczak			